

## WNIOSEK O GRANT W RAMACH PROGRAMU GRANTOWEGO MONDI ŚWIECIE S.A. „WSPIERAMY LOKALNIE” – INSTRUKCJA

### I. DANE ORGANIZACJI

Nazwa podmiotu składającego wniosek o grant	
Forma organizacyjna/ prawna	Osoba prawna (z wyłączeniem urzędów i spółek prawa handlowego), organizacja społeczna, organizacja pozarządowa, OPP, placówka oświatowa, placówka opiekuńczo-wychowawcza, oddział terenowy organizacji pozarządowej, jednostka organizacyjna nieposiadająca osobowości prawnej, fundacja, stowarzyszenie, klub sportowy, stowarzyszenie kultury fizycznej itp.
Cele statutowe organizacji	Opis celów działania Wnioskodawcy i sposób ich osiągnięcia.
Adres	Adres
Numer KRS lub inny numer ewidencji, w której organizacja jest zarejestrowana	
Osoba kontaktowa	Wybrany przedstawiciel podmiotu wnioskującego o grant
Telefon	Numer stacjonarny lub komórkowy do biura Wnioskodawcy lub bezpośredni numer wybranego przedstawiciela
E-mail	Adres e-mail do biura lub bezpośredni do wybranego przedstawiciela
Strona www, jeżeli istnieje	
Numer rachunku bankowego	PL00 0000 0000 0000 0000 0000 000

## II. GRANT

Prosimy wskazać wysokość grantu, o jaki występuje Wnioskodawca (można wybrać tylko jedną z poniższych możliwości):

- Grant o wartości 10 000 zł
- Grant o wartości 5 000 zł

Wysokość grantu o który ubiega się Wnioskodawca, nie powinna przewyższać faktycznych kosztów projektu. W przypadku projektów, w których wysokość grantu nie zabezpiecza całości budżetu na realizację projektu, Wnioskodawca zobowiązany jest wykazać zabezpieczenie brakujących środków na ten cel.

**Opis projektu (cel, założenia, planowane działania, planowane zakupy sprzętu/urządzeń; należy podać ilość/liczbę oraz planowany okres/termin realizacji).**

Nazwa projektu (np. warsztaty kreatywne dla dzieci, wyposażenie palcu zabaw/sali komputerowej, piknik rodzinny, wymiana oświetlenia na ulicy, zawody sportowe, zakup nowoczesnego sprzętu itp.)

Cel – jaki cel realizuje projekt (np. poprawa jakości edukacji, integracja społeczności wybranej dzielnicy/miejscowości/okolicy, poprawa warunków życia lokalnej społeczności, ochrona środowiska itp.)

Założenia i zaplanowane działania – co zakłada projekt (organizację wydarzenia, zakup sprzętu, wymianę oświetlenia, modernizację obiektu itp.), do kogo jest skierowany, jakie konkretne działania obejmuje (warto podać możliwie dużo szczegółów – atrakcje przewidziane dla uczestników danego wydarzenia, listę urządzeń, które należy kupić wraz z informacjami, jakie będą korzyści z ich zastosowania itp.)

Czas realizacji projektu – miesiąc/miesiące oraz rok (zgodnie z Regulaminem, projekt powinien zostać zrealizowany do końca września 2023 roku, jednak w uzasadnionych przypadkach, np. dla projektów infrastrukturalnych, termin realizacji może ulec przedłużeniu, przy założeniu, że najpóźniej we wrześniu 2023 roku podjęte zostaną już określone działania w ramach tego projektu. W takim przypadku prosimy o rozpisanie etapów realizacji projektu, przypisując konkretne działania do miesięcy i lat).

**Opis grupy docelowej: uczestnicy projektu, ich liczba, grupa wiekowa, charakterystyka.**

Prosimy o możliwie szczegółowe określenie grupy docelowej, do której skierowany jest projekt, jeśli to możliwe. W przypadku projektów skierowanych do całej lokalnej społeczności (np. infrastrukturalnych), prosimy o podanie informacji, że jest to społeczność danego miasta/miejscowości, a w szczególności mieszkańcy dzielnicy/określonej okolicy.

**Przeznaczenie grantu, uzasadnienie celu, na jaki ma być przeznaczony, oczekiwane efekty i korzyści, znaczenie dla lokalnej społeczności.**

Prosimy o podanie, jakie korzyści przyniesie realizacja projektu, zwłaszcza dla lokalnej społeczności, oraz ilu potencjalnych beneficjentów on obejmie (mile widziane podanie przybliżonej liczby, ale nie jest to konieczne).

**Projekt dotyczy następującego obszaru troski i zaangażowania Mondy (prosimy zaznaczyć X tylko przy jednym wybranym obszarze):**

- Edukacja, Integracja społeczności lokalnej, Różnorodność i Inkluzja, Wsparcie przedsiębiorczości
- Zdrowie i dobrostan (wellbeing), Sport, Bezpieczeństwo
- Infrastruktura i rozwój lokalny, Kultura, Ochrona Środowiska

Jeżeli planowany projekt dotyczy więcej niż jednej kategorii, proszę o wskazanie jednej najbardziej pasującej.

**Grant (prosimy zaznaczyć X):**

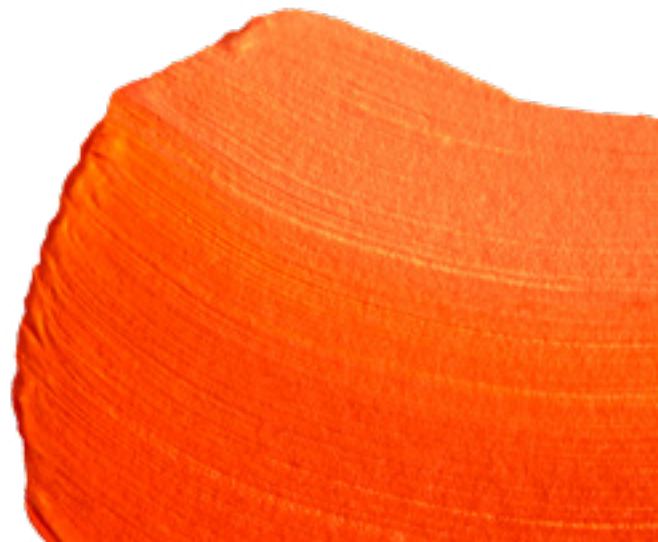
- stanowi całość kwoty potrzebnej na realizację projektu
- stanowi część kwoty potrzebnej na realizację projektu

**Jeżeli grant stanowi część kwoty na realizację celu, prosimy o przedstawienie innych źródeł dofinansowania.**

Mogą to być: środki pozyskane od samorządu lokalnego, od innych podmiotów w ramach innych programów grantowych czy od darczyńców (kwotę całościową tych środków należy wpisać w pozycji „Uzyskane/obiecane dotacje”, natomiast w tym miejscu zaznaczyć, jaką kwotę Wnioskodawca już pozyskał, a na przekazanie jakich sum jeszcze czeka), a także środki własne, jakimi Wnioskodawca już dysponuje.

**Ramowy budżet projektu, na który przeznaczony będzie grant:**

Koszt całkowity .....15 000 PLN  
Uzyskane/obiecane dotacje .....0 PLN  
Wkład własny.....5 000 PLN  
Kwota brakująca .....10 000 PLN



### **Kosztorys (może stanowić załącznik do wniosku).**

Kosztorys określa wysokość środków planowanych na realizację projektu na przestrzeni kolejnych miesięcy kalendarzowych. Powinien być on precyzyjny i realistyczny, a każda pozycja w nim powinna być uzasadniona.

Na koszty projektu powinny składać się:

- koszty bezpośrednie, czyli te związane bezpośrednio z realizacją projektu np.: koszty materiałów, sprzętu, usług itd.
- koszty pośrednie, czyli koszty funkcjonowania jednostki, związane z realizacją projektu, np.: wody, elektryczności, ogrzewania itp.

### **Forma i kanały promocji projektu zgłoszonego do programu grantowego oraz firmy Mondi Świecie.**

Może to być komunikacja w kanałach własnych Wnioskodawcy – na stronie www, na profilach w mediach społecznościowych, a także komunikacja kierowana bezpośrednio do:

- pracowników Wnioskodawcy – aby przekazywali te informacje w lokalnej społeczności i zachęcali jej członków do głosowania na wybrany projekt;
- lokalnej społeczności – plakaty, ulotki, banery;
- partnerów oraz sympatyków Wnioskodawcy – mailingi, prezentacje, przekazywanie informacji i materiałów o projekcie bezpośrednio na spotkaniach;
- lokalnych mediów itp.

## **III. DODATKOWE INFORMACJE**

### **Czy podmiot zwracał się o dofinansowanie do Mondi Świecie? (ile razy, kiedy i na jaki cel?)**

Prosimy o podanie kwartałów i lat oraz kwot, o jakie się Państwo ubiegaliście na wskazane cele.

### **Czy podmiot otrzymał już dofinansowanie od Mondi Świecie? (ile razy, kiedy i na jaki cel?)**

Prosimy o podanie kwartałów i lat oraz kwot, jakie Państwo otrzymaliście od Mondi na wskazane cele.

### **Jeśli podmiot otrzymał dofinansowanie od Mondi Świecie, czy rozliczył się z przyznanych środków? (prosimy zaznaczyć X):**

Tak

Nie

**Dodatkowe informacje, które Wnioskodawca chciałby uwzględnić we wniosku.**

---

**Miejscowość i data**

---

**Podpis osoby/osób umocowanych do reprezentacji  
i pieczęć Wnioskodawcy**

**Klauzula informacyjna:**

Administratorem Państwa danych osobowych jest Mondi Świecie S.A. z siedzibą przy ul. Bydgoskiej 1 w Świeciu, Dane są przetwarzane w celu złożenia wniosku o dofinansowanie, rozliczenia go, użycia do materiałów promocyjnych w postaci informacji w komunikacji wewnętrznej i zewnętrznej o podmiotach, które uzyskają dofinansowanie, tj. na podstawie art. 6 ust. 1 lit. a, b, c lub f ogólnego rozporządzenia o ochronie danych osobowych z 27 kwietnia 2016 r. RODO; w szczególności w celu bezpośredniego kontaktu z obdarowanym (grantobiorcą) lub jego pracownikiem albo współpracownikiem, wykonania zawartej umowy darowizny i rozliczenia jej, użycia do materiałów promocyjnych w postaci informacji w komunikacji wewnętrznej i zewnętrznej o podmiotach, które starają się o dofinansowanie

Przetwarzane będą następujące dane osobowe: przynależność do danego podmiotu, imię, nazwisko, mail i numer telefonu (służbowe).

Dane osobowe będą przechowywane w czasie niezbędnym do zrealizowania celu, maksymalnie przez okres niezbędny do realizacji wyżej określonych celów. Dane mogą być przekazywane podmiotom, z pomocą których administrator realizuje wskazane cele takim podmiotom jak kancelaria prawna, zewnętrzna firma świadcząca usługi informatyczne, zewnętrzna firma świadcząca usługi ochrony oraz organom państwowym lub organom wymiaru sprawiedliwości zgodnie z obowiązującymi przepisami, spółkom z grupy kapitałowej Mondi.

Podanie danych jest dobrowolne, ale niezbędne do realizacji celu. Możliwe jest zgłoszenie sprzeciwu wobec przetwarzania danych, żądania do nich dostępu, sprostowania, usunięcia, ograniczenia przetwarzania oraz przeniesienia. Dane przechowywane są do wniesienia sprzeciwu i wycofania zgody, przy czym wycofanie zgody nie wpływa na zgodność z prawem przetwarzania, którego dokonano na podstawie zgody przed jej wycofaniem. Każdemu przysługuje prawo wniesienia skargi do Prezesa Urzędu Ochrony Danych Osobowych.

Wszelkie wnioski i zapytania dotyczące niniejszej informacji, prosimy przekazywać korespondencyjnie na adres: ul. Bydgoska 1, 86-100 Świecie, tel. kontaktowy: +48 52 332 10 00