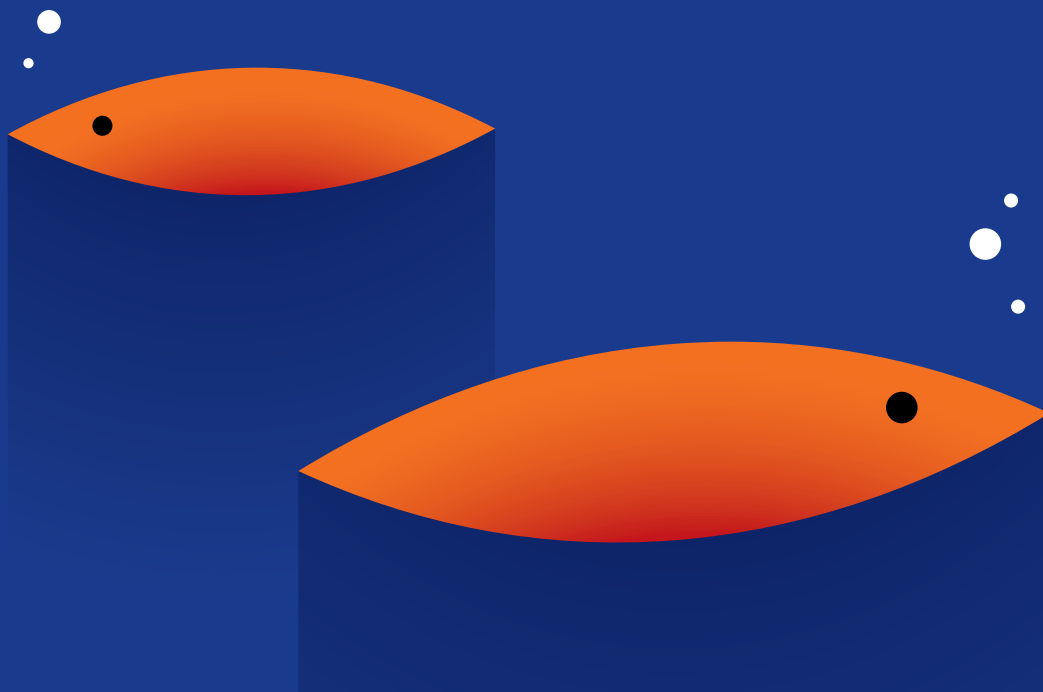


Schreiben wir ein neues Kapitel.

#MakeLifeMoreUseful



Die Ozeane den Fischen!

Wir alle kennen die Bilder der Plastikinseln in unseren Meeren, und KonsumentInnen und Regulierungsbehörden verlangen, dass die Verpackungsindustrie hier aktiv wird. Unsere Antwort auf dieses Problem lautet: BarrierPack Recyclable. Diese mit Preisen ausgezeichnete Monomateriallösung ist zu hundert Prozent recyclingfähig und leistet einen signifikanten Beitrag zur Erfüllung Ihrer Nachhaltigkeitsverpflichtungen. Schreiben Sie ein neues Kapitel! Bieten Sie Ihren KundInnen eine flexible Kunststoffverpackung, die für Kreislaufwirtschaft entwickelt wurde.

Angesichts des steigenden Interesses von KonsumentInnen, PolitikerInnen und Medien für das Problem Plastikmüll ändert die Kunststoffindustrie ihre Geschäftsmodelle. Die Akteure entlang der Wertschöpfungskette überdenken die Gestaltung und Verwendung von Verpackung, um die Umweltauswirkungen von Produkten über deren ganzen Lebenszyklus hinweg zu verringern. Wir bei Mondi haben uns verpflichtet, unseren Beitrag zu leisten.

Unser Rahmenplan für die Gestaltung innovativer, nachhaltiger Verpackung



Leichtere Materialien



Längere Haltbarkeit



Intelligente Verringerung der Materialstärke



Recyclingfähige Gestaltung



Einsparung von Rohmaterial



Biobasierte Materialien

Schreiben wir gemeinsam ein neues Kapitel!

Wir haben uns der Entwicklung und Herstellung nachhaltiger Kunststoffverpackungen verschrieben. Das macht Mondi zu Ihrem idealen Partner, mit dem gemeinsam Sie Ihre Nachhaltigkeitsziele erreichen können.

- **Monomaterial PE-Laminat**
- **Keine Alufoliu und kein Schwarz**
- **Für unterschiedlichste schnelldrehende Konsumgüter geeignet**
- **Verringerung des ökologischen Fußabdrucks**

Ein neuer Maßstab für nachhaltige Plastikverpackung

Wir gestalten das Leben praktischer: unser neues BarrierPack Recyclable bedeutet einen signifikanten Fortschritt auf dem Weg hin zu recyclingfähigen, flexiblen Kunststoffverpackungen.

Recyclingfähig

- ersetzt nicht-recyclingfähige Lamine
- für mechanisches Recycling geeignet, sofern entsprechende Recyclingsysteme vorhanden sind

Geeignet für bestehende Verpackungslinien

- leichter als PET/PE Laminat derselben Stärke

Attraktiv im Regal

- geeignet für hochauflösende Flexodruck- und Tiefdruckverfahren
- rückseitiger Druck zum Schutz der Abbildungen
- steifes Laminat für sicheren Stand und ansprechenden Eindruck

Convenient and versatile

- lässt sich ohne Vorperforation gerade aufreißen
- mit Feuchtigkeitssperre



* sofern entsprechende Sammel- und Recyclingsysteme vorhanden sind

Preisgekrönt



Beste technische Innovation im Bereich Kunststoffrecycling



Nachhaltige Verpackung

„Diese Innovation beweist, dass flexible Kunststoffverpackung wirklich kreislaufwirtschaftsfähig ist. Kreislaufwirtschaft braucht Verwertbarkeit, also „Design for Recycling“, um wertvolle Ressourcen in Europa zu schonen.“

Ton Emans, Präsident von Plastics Recyclers Europe

„Ein ganz wichtiger Schritt nach vorne in der Entwicklung von barrierebeschichteter Verpackung und daher ein verdienter Sieg.“

Karen Laird, Herausgeberin von Plastic News Europe

Zitate aus der Originalsprache übersetzt

Mondi – ein strategischer Partner für Ihr Wachstum.

Wir bei Mondi arbeiten täglich daran, das Leben praktischer und sinnvoller zu gestalten – zum Nutzen der Menschen und unserer Umwelt. Unsere innovativen Verpackungen entsprechen dem umweltbewussten Lebensstil der KonsumentInnen und erfüllen gleichzeitig ihre Erwartungen in Sachen Zweckmäßigkeit und Komfort. Jeden Tag.

Schreiben wir ein neues Kapitel!

Vier Prioritätsfelder prägen unseren Beitrag zur Kreislaufwirtschaft:

